

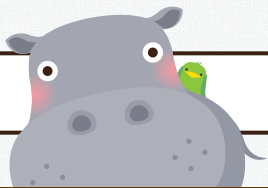


4℃~30℃
保管温度
4℃
30℃
Research Use Only
RORCO 011

おうちで簡単測定キット 唾液検査

おうちでちえっく! 簡易マニュアル

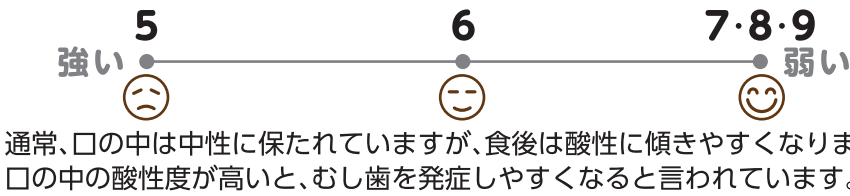
- Step 1**
キットを袋から取り出します。
★印の爪を立てます (5カ所)
- Step 2**
綿棒を口にくわえ、唾液を含ませます。
- Step 3**
綿棒を台紙の枠に沿って乗せます。
- Step 4**
台紙の点線に沿ってカバの口を閉じます。裏の指マークの位置で数回押し込み、試験紙に唾液を染み込ませます。
- Step 5**
カバの口を開いて綿棒を外します。30~60秒の間に試験紙の色調を標準色調表と比較し判定します。



セルスペクト セルスペクト株式会社 〒020-0857 岩手県盛岡市北飯岡2丁目4-23

おうちの健康チェック

pH
酸性度



Hb
ヘモグロビン



おくちでちえっく!

【一般的な注意】

- 本製品は研究用キットです。予防、診断、治療目的には使用しないでください。
- この取扱説明書に記載された使用方法に従って使用してください。記載された使用方法および使用目的以外での使用については、測定値の信頼性を保証いたしかねます。

【形状・構造など(キットの構成)】

- 試験紙台紙
- 唾液採取用綿棒
- 取扱説明書

【必要な器具・機材など】

- ストップウォッチまたは秒針の付いている時計

【使用目的】

唾液中のヘモグロビン濃度およびpHの測定

【測定原理】

測定項目	測定原理
ヘモグロビン	ヘモグロビン(Hb)のペルオキシダーゼ様作用
pH	pH指示薬法

【反応に関わる成分】

測定項目	成分(※各試験紙 1cm ² 辺り)
ヘモグロビン	Tetramethylbenzidine 31μg Cumene hydroperoxide 315μg
pH	Methyl red 3μg Bromothymol blue 10μg

【操作上の注意】

- 唾液を採取したら、なるべく早めに試験してください。
- 試験直前の食事のpHが、結果に影響を及ぼす場合があります。
- アスコルビン酸(ビタミンC)等の還元性物質を大量に含む唾液ではヘモグロビンが偽陰性となる場合があります。

【測定(操作)法】

- 必要な器具・機材・試料など
ストップウォッチまたは秒針の付いている時計
- 測定(操作)法
 - 必要な器具が全て揃っているか確認します。
 - 試験紙台紙(アルミ袋入り)
 - 唾液採取用綿棒
 - ストップウォッチまたは秒針の付いている時計
 - 試験紙台紙の★マークの爪(5カ所)を立てます。
 - 唾液採取用綿棒を口にくわえ、十分に唾液を含ませます。
 - 試験紙台紙の爪のガイドの間にある、綿棒のイラストに合わせて、唾液を含ませた綿棒を置きます。
 - 試験紙台紙の点線に沿ってカバの口を閉じます。
 - 試験紙台紙の裏側の指マークの位置を押さえ、数回押し込み、試験紙に十分量の唾液を染み込ませます。
 - カバの口を開いて綿棒を外します。
 - 「⑥」の唾液の含浸から30~60秒の間に、試験紙の色調を、試験紙の上下にある標準色調表と比較して判定します。

※測定にあたっての注意

- 食事等の影響で着色した唾液では、試験紙が異常呈色して判定に影響を及ぼすことがあるので注意してください。

- 試験結果の判定は明るい場所(例えば昼光色の蛍光灯下)で行ってください。ただし、直射日光、窓越しの日光や強い反射光等紫外線の強いところは避けてください。
- 呈色ムラが生じないように、試験紙全体に唾液を染み込ませてください。
- 試験紙に唾液を染み込ませる際、長時間接触させていると試薬が溶出しますので、浸す時間を守ってください。
- 判定に影響を及ぼすため、余分な唾液は拭き取ってください。
- 試験紙の周辺部の呈色は判定に使用しないでください。
- 試験を行う場で揮発性物質(酸、アルカリ、有機溶剤)を取り扱ったり、石油ストーブなどの暖房器具を使用したりすると、判定に影響を及ぼす場合がありますので注意してください。

【測定結果の判定法】

測定項目	判定の解釈				
ヘモグロビン(mg/dL)	0	0.03	0.15	0.75	
pH	5	6	7	8	9

【使用上または取り扱い上の注意】

- 取り扱い上の注意
 - 試験紙部分に手指が触れないよう注意してください。
 - 唾液を染み込ませた綿棒が人体に直接触れないように、十分注意して取り扱ってください。
 - 唾液を染み込ませた綿棒を試験紙に接触させたあとで、**再度口にくわえることは避けてください。**唾液が足りない、綿棒を落とした等の場合は予備の綿棒をお使いください。
 - 測定終了後にはよく手を洗ってください。
- 使用上の注意
 - 本品は保管方法に従って保管してください。
 - 保管中または試験紙の反応中に強い光を当てないでください。
 - 飲食後30分以内の唾液採取は避けてください。
- 廃棄上の注意
使用後のキットは、可燃物として廃棄してください。

【保管方法・有効期間】

- 保管方法: 室温保存(4~30℃)
- 有効期間: 1年

【包装単位】

製品名: おくちでちえっく!
(商品コード: RORCO 011)

内容量: 試験紙台紙 1枚
唾液採取用綿棒 1本+予備 1本
取扱説明書 1枚

【主要文献】

- 金井正光、臨床検査法提要、第34版633(2015)
- 花田信弘、唾液検査標準化に関する研究、8020推進財団 指定研究事業報告書

【製造元・お問い合わせ先】

セルスペクト株式会社
〒020-0857岩手県盛岡市北飯岡2丁目4-23
サポートセンター TEL: 019-134-6616